

Hva er lett grad av CP?

Petra A Nordby, fysioterapispesialist/MSc

Susanne S Følstad, ergoterapispesialist/MSc

Erfaringsamling for voksne med lett CP

Lillestrøm 20. november 2021

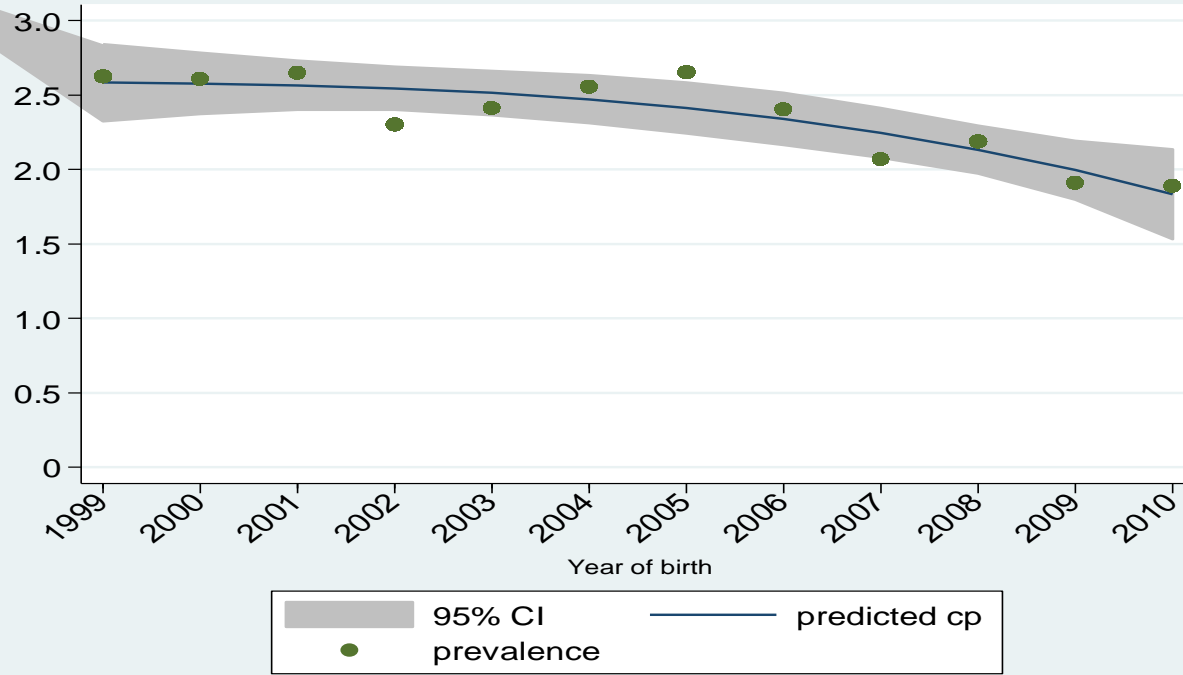
Hva skal vi snakke om i dag?

- Prøve å ramme inn begrepet «lett CP».
- Hjerneskadeomfang – lett/alvorlig
- Typer av CP
- Fysisk funksjon – grovmotorisk klassifisering
- Kognitiv funksjon
- Psykisk helse
- Vanlige tilleggsvansker
- Egenopplevd helse & funksjon

Hva er lett grad av CP?

- CP en heterogen diagnose
- Hvor mange?
- Hvem er lett vs hardt rammet?
- Medisinsk
- Opplevelse av vansker/ å være annerledes

Forekomst av CP i Norge Hollung et al 2018

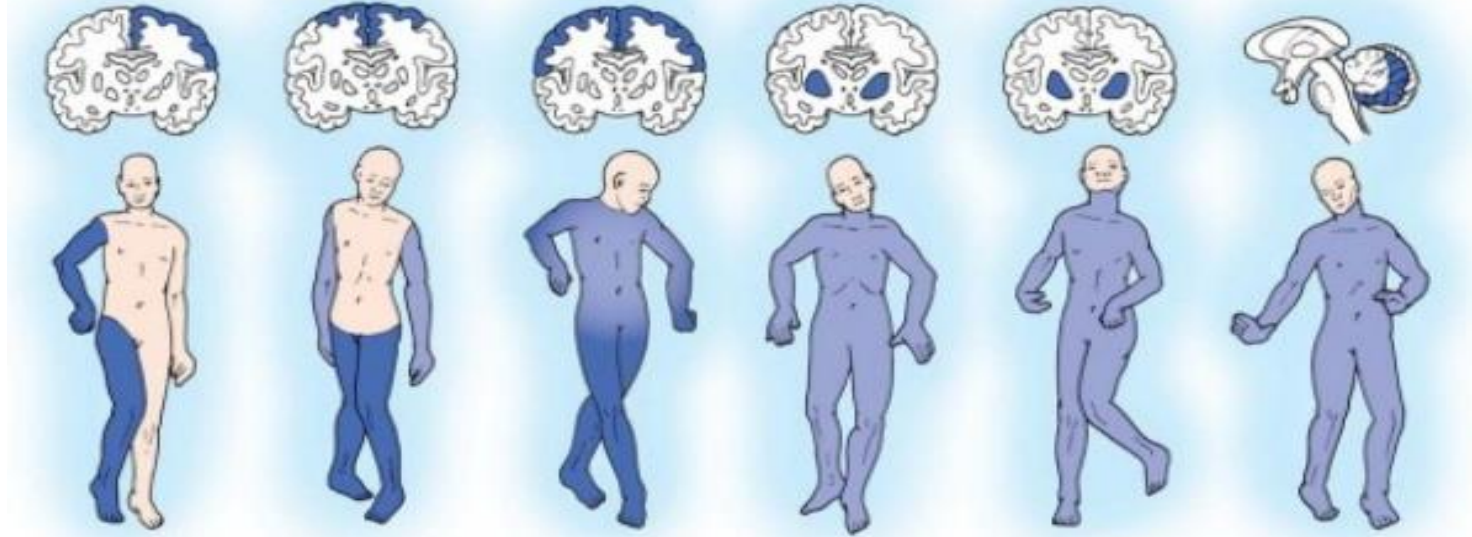


2,4 per 1000
levendefødte barn

$p < 0.0001$

Undergrupper av CP

Regional skade	Global (hele kroppen) skade	
Spastisk 90 %	Dyskinetisk 7 %	Ataktisk 3 %



Unilateral
50 %

Bilateral
30 %

Kvadriplegi

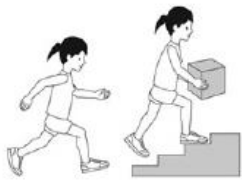
Atetotisk

Dystonisk

Ataksi

Skade og skadetidspunkt

- Skadetidspunkt og skadeomfang har betydning for grad av affeksjon



GMFCS I (53 %)

Personen går hjemme, på skolen, utendørs og i lokalsamfunnet.



GMFCS II (16 %)

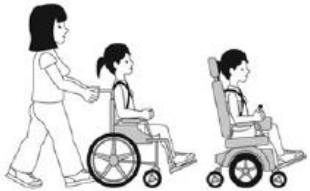
Personen går i de fleste situasjoner.

CPOP 2017 n= 1415
(Palisano et al. 1997)



GMFCS III (8 %)

Personen kan gå når de bruker håndholdt forflytningshjelpemiddel.



GMFCS IV (10 %)

Bruker forflytningshjelpemiddel med hjul i de fleste situasjoner.



GMFCS V (13 %)

Transporteres i manuell rullestol i alle situasjoner.

Kognisjon

Oppfatning

Tenkning og tankeprosesser

Hjernens bearbeiding av sanseinformasjon - handling

www.sunnaas.no

Kognitive vansker hos voksne med CP

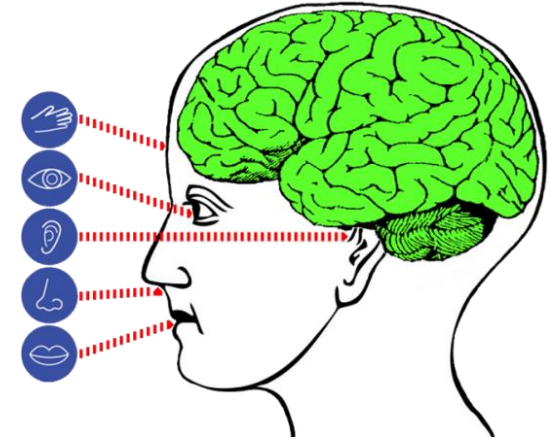
- Rom- og retningsoppfatning
- Evnen til å koordinere øye-hånd
- Eksekutive funksjoner - egenledelse
- Oppmerksomhet og tempo

www.cp.no Helene Høye

Kognitive vansker ved CP

NB! stor variasjon i gruppen!

- Sansing og fortolking av sanseintrykk (persepsjon)
- Romforståelse og koordinering av øye – hånd
- Innlæring og hukommelse
- Bearbeiding av informasjon
- Planlegging og organisering av teoretiske og praktiske oppgaver
- Språk og kommunikasjon
- Hurtighet/tempo (også grunnet motoriske vansker/spasmer)
- Matematikk
- Følelsmessig regulering



Tilleggsvansker ved CP

7 av 10 har
tilleggsvansker



34% synsvansker
5% alvorlige synsvansker



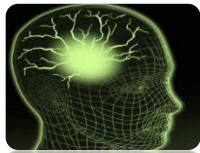
27% spisevansker



10% hørselsvansker
2% alvorlige hørselsvansker



25% alvorlige talevansker
eller ingen tale



32% epilepsi
25% bruker antiepileptika



18% psykisk
utviklingshemming

Psykisk helse

- Psykiske helseproblemer vet vi er utbredt blant personer med CP
- Som alle andre personer, kan personer med CP oppleve psykiske helseproblemer i løpet av livet
 - Mobbing
 - Følelsen av oppgitthet heller skam
 - Følelsen av å ikke strekke til
 - Mangler et sted å gå til for oppmuntring, støtte og sosialt samvær
- Det er viktig å ta tak i psykiske signaler
- Kartlegge status og evt. behov for oppfølging

Livsfaseoverganger

Freeman et. al 2018,
Roebroek et. al 2009

- Endrede krav og forventninger
 - Skole/utdanningsløp
 - Flytte for seg selv
 - Fra utdanning til arbeid
 - Etablering i forhold, omsorg for barn, kombinere dette med jobb/studie
- Livsfaseoverganger skaper
 - Nye roller (å være kjæreste, mamma/pappa, arbeidskollega)
 - Økte krav til egenledelse
 - Eksekutive funksjoner og simultankapasitet
 - Nye nettverk og nye omgivelser

Nye livsfaser setter krav til ny teoretisk kunnskap, praktiske ferdigheter og organisering