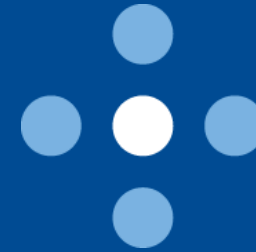


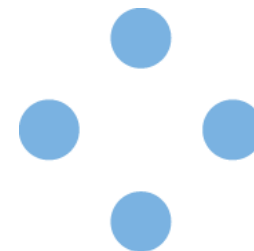
Systematisk oppfølging av voksne med CP



Marius Norberg
Helse Nord-Trøndelag
Levanger

– På lag med deg for din helse

HELSE  MIDT-NORGE



 HELSE NORD-TRØNDELAG

LOKALT PROSJEKT

NorCP for voksne i HAVO



HAVO Helse Nord-Trøndelag 2022



- 1 psykiater 80 % → 20 %
- 1 psykologspesialist
- 1 psykolog under spesialisering
- 1 barnevernspedagog
- 1 fysioterapeut
- 8 vernepleiere (1 er seksjonsleder)

Sitteklinikk:

NAV Hjelpemiddelsentralen
Ortoped
HABU
HAVO

Få henviste med CP til HAVO

[Forsiden](#)

Habilitering av voksne i spesialisthelsetjenesten

 [Prioriteringsveileder](#)[Hva er prioriteringsveileder? →](#)

2.3. Følgetilstander av skader/sykdommer i nervesystemet og muskelsykdommer

Følgetilstander av skader/sykdommer i nervesystemet og muskelsykdommer - alvorlige (veiledende frist 8 uker) 

Følgetilstander av skader/sykdommer i nervesystemet og muskelsykdommer - moderate (veiledende frist 12 uker) 

Målsetting for prosjektet

- Bedre tilbudet til tilstandsgruppen i prioriteringsveilederen
- Undersøke hvor mange vi kan gi tilbud til
- Hvilke ressurser vi mangler for å gi tilbud til alle



Målsetting for prosjektet

Hvorfor prosjekt?

- Behov for veiledning, undersøkelse og behandling
- Kognitiv overbelastning, oppdage tidlige tegn
- Forebygge videre utvikling av følgetilstandene

Målsetting for prosjektet

Hva skal skje?

- Systematisk oppfølging av pasienter med CP
- Fastleger skal vite at HAVO gir oppfølging til gruppa
- Mål om at fysioterapeut, vernepleier og lege møter pasient ved første time
- Ønske om å ansettelse av ergoterapeut, nevrolog og en ekstra fysioterapeut

Statistikk

Fødselsår	1939-1959	1960-1969	1970-1979	1980-1989	1990-1999	2000-2005	Totalsum
Antall	24	25	24	28	44	24	169

- (NorCP, 2022)

Statistikk

2020	2021	2022	2023	2024	2025	2026
2	5	5	6	8	5	3?

- Stabil rekruttering
- 9 overført fra HABU
- 9 «naturlig inkludert»
- 4 henvist spesifikt for NorCP (jungeltelegrafan)

Statistikk

- Forløp avsluttes ikke i prosjektperioden
- Per i dag 22 stk på listen over motorisk oppfølging
- Litt over halvparten får mer oppfølging av fysio/ergo
→ Fra 1x ukentlig til 4x i året



Begrensninger ved oppstart av prosjekt

- Mangler somatisk legeressurs
 - Har fått sykepleier med god somatisk kompetanse
- Uforutsette ting, mindre tverrfaglighet enn først ønsket
 - Mistet 80 % legeressurs tidlig i prosjektperioden
- Ikke psykologressurs til å følge opp kognisjonsprotokoll

Lederperspektiv

- Liten tjeneste – sårbar for endringer
- Harde prioriteringer
- Psykiatrisk organisering
- Vært behov for og ønske om endring av kultur

Lederperspektiv

- 10+ år siden:
 - Var ikke tema at tilbudet til CP-gruppa var for dårlig
 - Sitteklinnikk var mer enn nok
 - CP-gruppa skulle få hjelp med psykiske lidelser og adferdsvansker
 - Ikke opptatt av motoriske problemstillinger
 - Lite kompetanse på CP og lignende diagnoser

HAVO Helse Nord- Trøndelag 2022

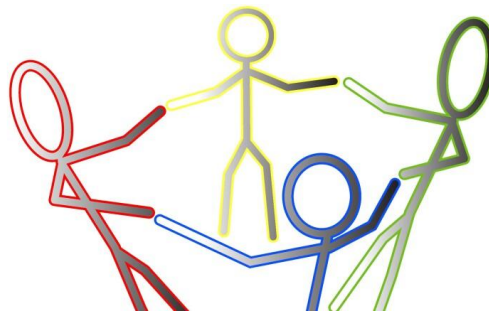
- 1 psykiater 80 %
- 1 psykologspesialist
- 1 psykolog under spesialisering
- 1 barnevernspedagog
- 1 fysioterapeut
- 8 vernepleiere (1 er seksjonsleder)

HAVO Helse Nord- Trøndelag 2026

- 1 psykiater 20 %
 - (1 psykiater/allmennspesialist i 100 % fra mai)
- 1 psykologspesialist
- 1 psykolog under spesialisering
- 1 barnevernspedagog
- 1 fysioterapeut
- 1 sykepleier ↑
- 7 vernepleiere (1 er seksjonsleder) ↓
- 1 ergoterapeut +

Evaluering

- Samarbeid med kommunal ergo- og fysioterapi
 - Løfter kvaliteten mye
- Tverrfaglige timer – sykepleier, ergo- og fysioterapeut
- Skapt bedre samarbeid internt og eksternt
- Hvordan implementere?



Veien videre

- Veien blir til mens vi går den
- Pasientstyrt poliklinikk?
- Oppfølging hvert 10. år for grad 1-2?
- Fordeling mellom første- og andrelinjetjenesten
- Ytterligere tverrfaglig og tverretatlig samarbeid

